

INSTRUKCJA OBSŁUGI APLIKACJI MOBILNEJ

Aplikacja FREEIP PRO



Aplikację należy pobrać przy użyciu aplikacji odpowiedniej dla Twojego systemu (Play Google lub APPStore)

Dla systemów Android:

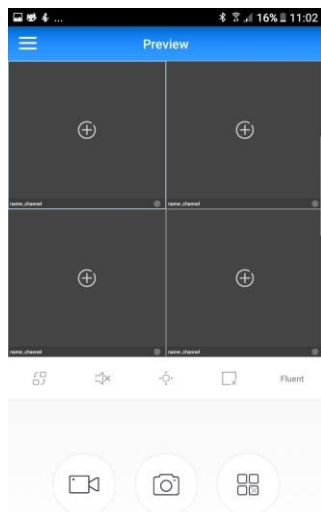
<https://play.google.com/store/apps/details?id=com.longse.freeip&hl=pl>

Dla systemu iOS:

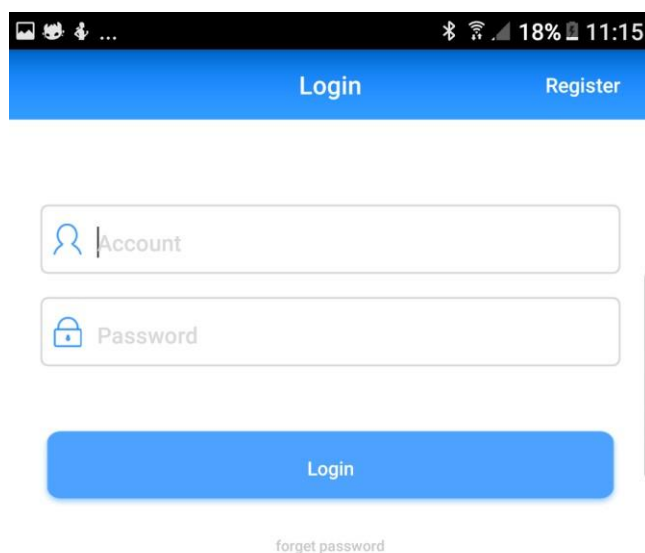
<https://itunes.apple.com/pl/app/freeip-pro/id1121132845?mt=8>

DODAWANIE URZĄDZEŃ

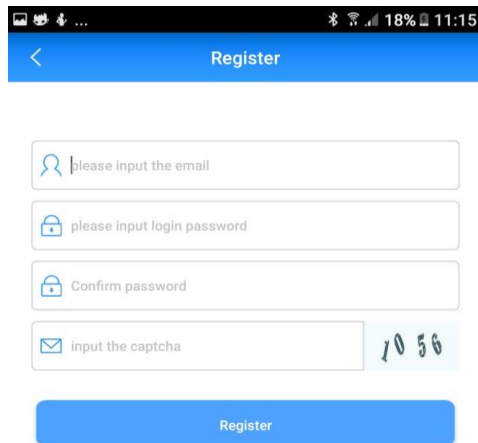
Po instalacji aplikacji zostanie wyświetlony ekran z podzielonym widokiem kamer:



Aby dodać urządzenia do kamery należy kliknąć na „+” znajdujący się na głównym ekranie. Zostanie wyświetlenie okno logowania. Przy pierwszym użyciu należy zarejestrować konto (przycisk „Register”).

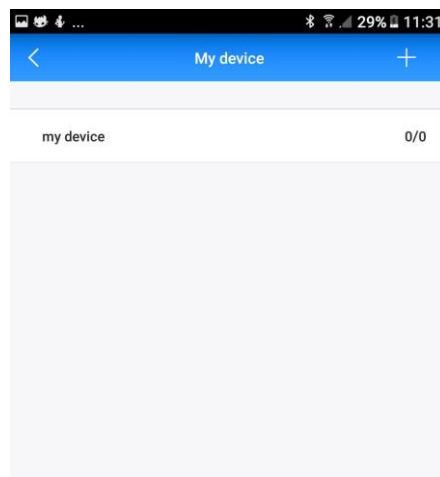


Po kliknięciu przycisku „Register” zostanie wyświetlone okno rejestracji:

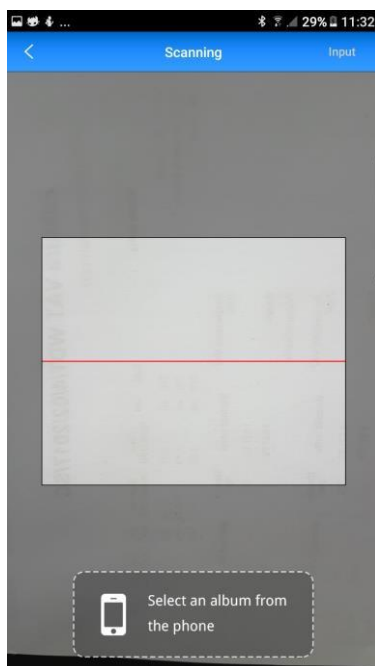


Należy uzupełnić wskazane pola podając adres mail, swoją nazwę użytkownika, hasło oraz znaki CAPTCHA. Po wypełnieniu pól klikamy przycisk „REGISTER”

W aplikacji mobilnej istnieje możliwość szybkiego dodania urządzenia poprzez zeskanowanie kodu QR lub ręcznym wpisaniu nr seryjnego, nazwy użytkownika oraz hasła przypisanego do urządzenia. Aby dodać urządzenie należy wcisnąć „+” w prawym górnym rogu”



Zostanie włączony skaner kodów QR:

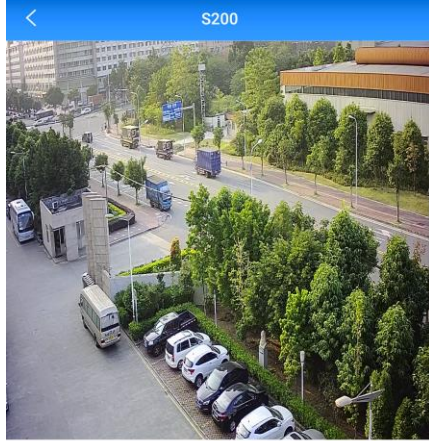


W przypadku tej opcji wystarczy zeskanować kod QR znajdujący się w menu rejestratora/kamery IP.

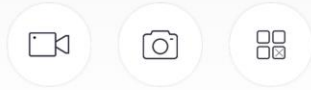
Jeśli chcemy wpisać nr seryjny, nazwę użytkownika oraz hasło ręcznie należy wcisnąć przycisk „INPUT” znajdujący się w prawym górnym rogu ekranu.

A screenshot of a mobile application interface. At the top, there is a blue header bar with a back arrow on the left and the text 'Add device' in the center. Below the header, the main area is light grey. There are three vertically stacked input fields, each with a light grey border and a light grey background. The first field contains the text 'Please input the serial number'. The second field contains the text 'Please input the device account'. The third field contains the text 'Please input the device password'. The status bar at the very top shows signal strength, Wi-Fi, and 29% battery at 11:32.

Po wpisaniu danych klikamy przycisk „SUBMIT” Po dodaniu urządzenia zostanie wyświetlony obraz z wybranych kamer.

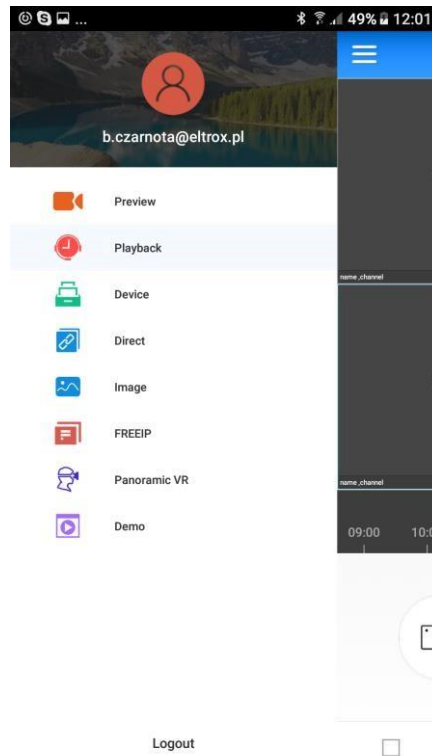


Fluent



ODTWARZANIE NAGRAŃ

Aby odtworzyć nagrania z poszczególnych kamer należy z menu bocznego aplikacji wybrać „Playback”



W następnym kroku wybieramy kanał, zakres czasowy i klikamy „Playback”